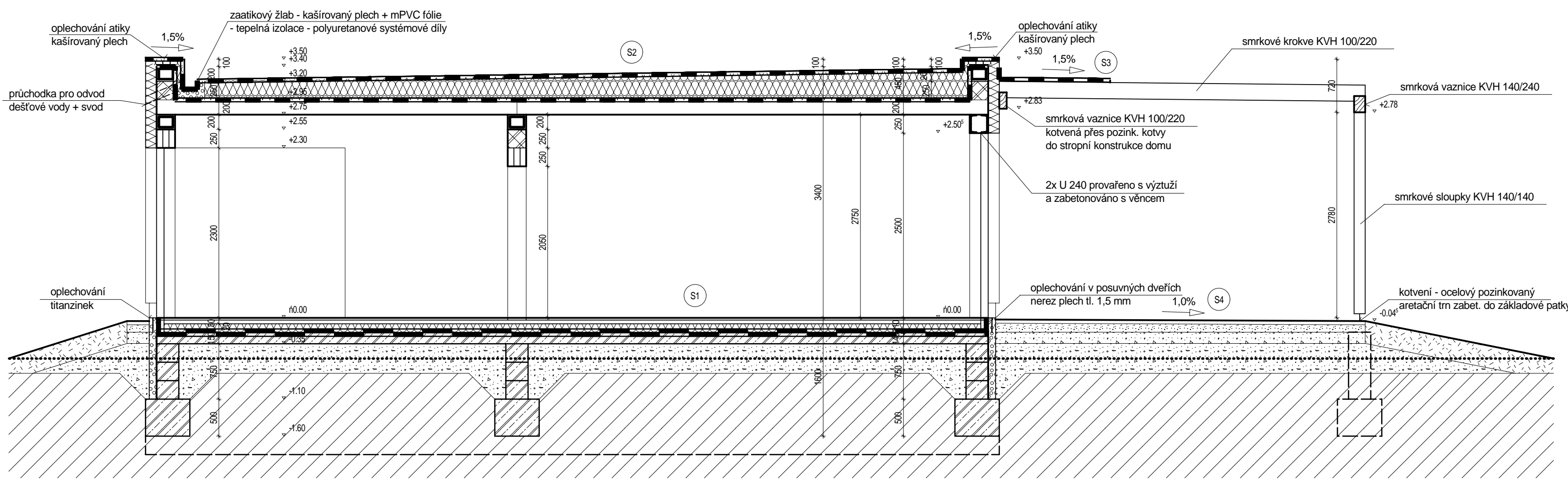


řez 1 - 1



řez 2 - 2

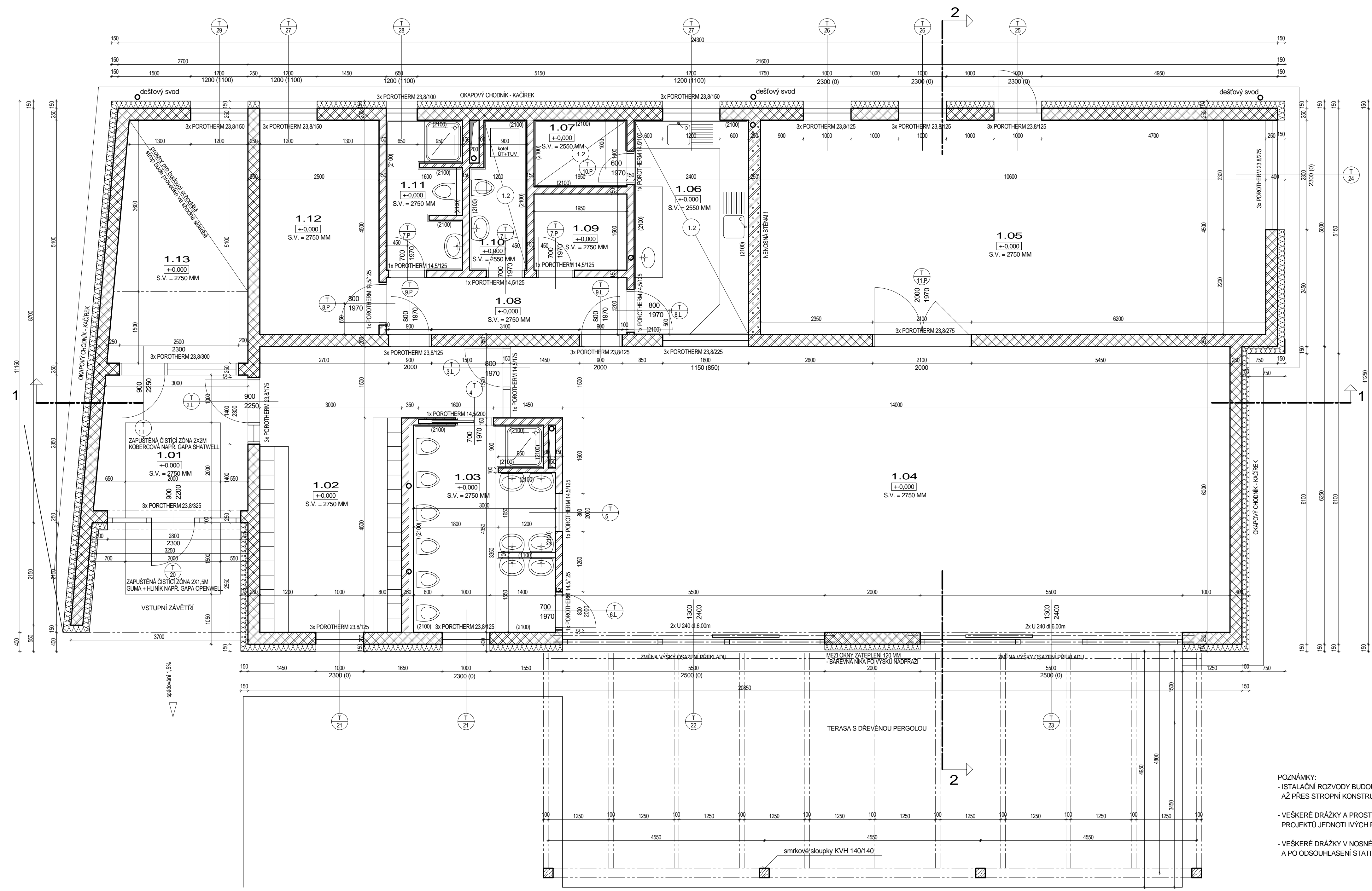
S1	PODLAHA 1. N.P. Podlahová vrstva dle úbelu místnosti Anhydrid Fólie PVC Podlahový pěnový polystyren PSB-S-25 Hydroizolace - modifikovaný asfalt, pás Penetrace Podkladní beton B15 Hutěný násyp	20 mm 40 mm 120 mm 150 mm CELKEM 380 mm
S2	SKLADBA STŘECHY Hydroizolační fólie mPVC ALKORPLAN Separční vrstva 300 g/m <sup>2</sup> Tepelná izolace - polystyren - spádové klíny Parozábrana + pojistná hydroizolace - modifikovaný asfaltový pás Stropní konstrukce tvořená prefabrikovanými panely Omítka	1,5 mm 250 - 400 mm 25 mm 200 mm 25 mm CELKEM max. 650 mm
S3	DŘEVĚNÁ PERGOLA Hydroizolační fólie mPVC ALKORPLAN Separční vrstva 300 g/m <sup>2</sup> Smrková podlahová palubka KVH trámy 100/220 mm	1,5 mm 28 mm 230 mm CELKEM max. 250 mm
S4	VENKOVNÍ ZPEVNĚNÉ PLOCHY Betonová dlažba Štěrkopískový podsyp Kamenivo 16-32 Hutěný násyp Rostlý terén	

- NOSNÉ ZDIVO P15
- NOSNÉ ZDIVO S VYSOKOU PEVNOSTÍ - P20
- ŽELEZOBETONOVÉ MONOLIT. KONSTRUKCE - TVÁRNICE ZTRACENÉHO BEDNĚNÍ
- ŽELEZOBETONOVÉ MONOLIT. KONSTRUKCE
- PŘÍČKOVKY
- KVH TRÁMY
- TEPELNÁ IZOLACE - POLYSTYREN
- TEPELNÁ IZOLACE - EXTRUDOVANÝ POLYSTYREN
- HYDROIZOLACE - 2X PLNOPLOŠNĚ SVAŘENÝ ASFALTOVÝ MODIFIKOVANÝ PÁS S AL. FÓLIÍ
- HYDROIZOLACE - JEDNOVRSTVÁ
- ZHUTNĚNÝ NÁSYP
- HRANĚNÉ KAMENIVO
- ŠTĚRKOPÍSKOVÝ PODSYP
- ORNICE
- ROSTLÝ TERÉN

KAPACITA ŠKOLKY = 28 DĚTÍ  
ZASTAVĚNÁ PLOCHA = 272 M<sup>2</sup>  
CELKOVÁ UŽITNÁ PLOCHA PODLAŽÍ = 232 M<sup>2</sup>  
OBESTAVĚNÝ PROSTOR = 1050 M<sup>3</sup>

Hlavní projektant: ing. arch. David Tasler, Česká 130, 664 31, ČKA 02 885		zodp. projektant: ing. arch. David Tasler, david.tasler@bluetone.cz, tel.: 774 444 316	
vypracoval: ing. arch. David Tasler		investor: obec Česká, Česká, 26, 664 31	
k.ú. Česká		p.č.: 39, 40, 36/3	
Název akce: Výstavba nového pavilonu mateřské školky v České			
obsah:	řezy	část:	stavební
datum: leden 2012	účel: DSP	měřítko: 1 : 50	výkres číslo: 05

POZNÁMKY:  
- INSTALAČNÍ ROZVODY BUDOU V MÍSTĚ JADER A V URČENÝCH POZICÍCH VYVEDENY AŽ PŘES STROPNÍ KONSTRUKCI A ZASLEPENY - PRO MOŽNOST NÁSTAVBY OBJEKTU  
- VEŠKERÉ DRÁŽKY A PROSTUPY PRO INSTALACE BUDOU REALIZOVÁNY PODLE PROJEKTU JEDNOTLIVÝCH PROFESÍ A PO KONEČNĚ AKTUALIZACI PŘÍMO NA STAVBĚ  
- VEŠKERÉ DRÁŽKY V NOSNÉM ZDIVU MOHOU BÝT ŘEZÁNY POUZE VE SVISLÉM SMĚRU A PO ODSOUHLASENÍ STATIKEM NEBO PROJEKTANTEM STAVEBNÍ ČÁSTI



- NOSNÉ ZDIVO P20
- NOSNÉ ZDIVO P15
- NENOSNÁ AKU STĚNA
- PŘÍČKOVKY
- TEPELNÁ IZOLACE - POLYSTYREN
- DŘEVĚNÉ KONSTRUKCE
- KANALIZAČNÍ ODPAD VYVEDENÝ AŽ NAD ÚROVEŇ STROPNÍ KONSTRUKCE

ČÍSLO MÍSTNOSTI	NÁZEV MÍSTNOSTI	PODLAHOVÁ PLOCHA M <sup>2</sup>	UPRAVA PODLAHY	POZNÁMKA
1.01	ZÁDVEŘÍ	8,87	KERAMICKÁ DLAŽBA	
1.02	ŠATNA	21,04	KERAMICKÁ DLAŽBA	
1.03	UMÝVÁRNA, WC	12,55	KERAMICKÁ DLAŽBA	KERAMICKÝ OBKLAD
1.04	HERNA	85,65	MARMOLEUM	
1.05	LEHÁRNA	47,70	MARMOLEUM	
1.06	VÝDEJ JÍDLA	10,80	KERAMICKÁ DLAŽBA	KERAMICKÝ OBKLAD
1.07	SKLAD	2,73	KERAMICKÁ DLAŽBA	KERAMICKÝ OBKLAD
1.08	CHODBA	6,06	KERAMICKÁ DLAŽBA	
1.09	SKLAD	3,12	KERAMICKÁ DLAŽBA	
1.10	ÚKLIDOVÁ MÍSTNOST	3,42	KERAMICKÁ DLAŽBA	KERAMICKÝ OBKLAD
1.11	UMÝVÁRNA, WC	4,88	KERAMICKÁ DLAŽBA	KERAMICKÝ OBKLAD
1.12	KANCELÁŘ + ŠATNA	11,25	MARMOLEUM	
1.13	PROSTOR PRO BUDOUCÍ SCHODIŠTĚ - VNÍ KANCELÁŘ	13,89	MARMOLEUM	
CELKOVÁ UŽITNÁ PLOCHA PODLAŽÍ				232 M <sup>2</sup>

**PŘEKLADY**

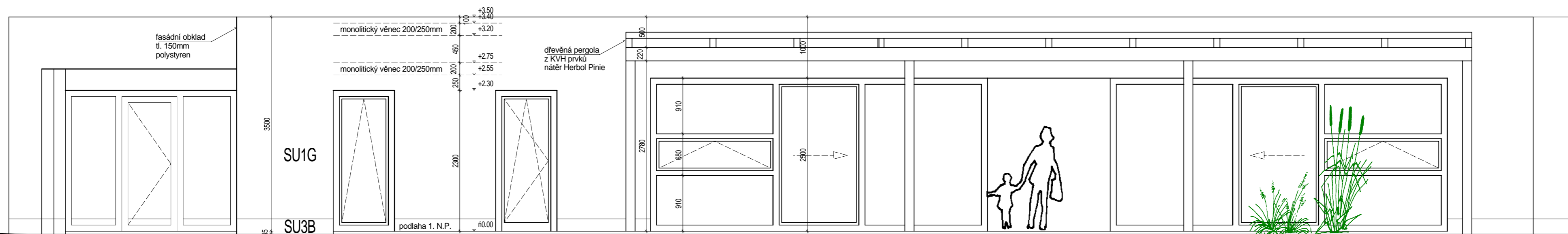
typ překladu	délka	počet
POROTHERM 14,5	1,00 m	1x
	1,25 m	7x
	1,75 m	1x
	2,00 m	1x
POROTHERM 23,8	1,00 m	3x
	1,25 m	21x
	1,50 m	9x
	1,75 m	3x
	2,25 m	3x
	2,75 m	6x
	3,00 m	3x
3,25 m	3x	
U 240	6,00 m	4x

1.2 SKD PODHLED - 200 MM OD SPODNÍHO LÍCE STROPNÍ DESKY  
- MONTÁŽ BUDE PROVEDENA V SOUČINNOSTI S OSAZENÍM POTRUBÍ ODVĚTRÁNÍ

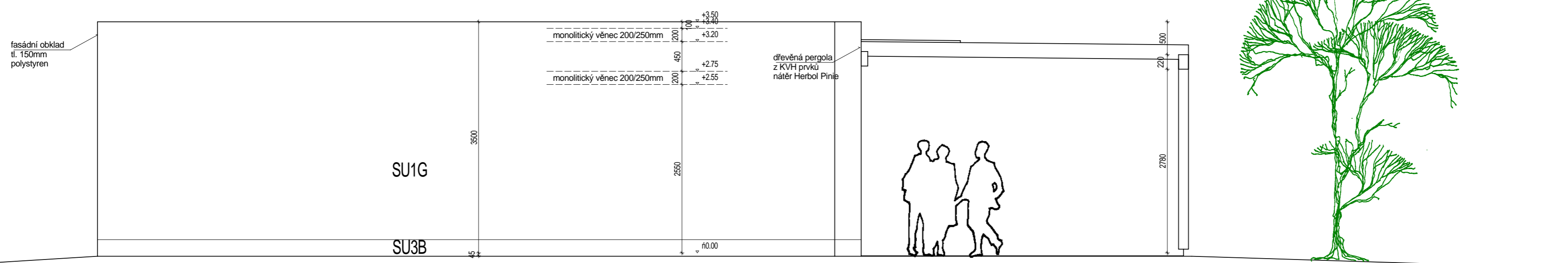
KAPACITA ŠKOLKY = 28 DĚTÍ  
ZASTAVĚNÁ PLOCHA = 272 M<sup>2</sup>  
CELKOVÁ UŽITNÁ PLOCHA PODLAŽÍ = 232 M<sup>2</sup>  
OBESTAVĚNÝ PROSTOR = 1050 M<sup>3</sup>

Hlavní projektant:	ing. arch. David Tasler, Česká 130, 664 31, ČKA 02 885		
zodp. projektant:	ing. arch. David Tasler		
vypracoval:	david.tasler@bluestone.cz	tel.: 774 444 316	
investor:	obec Česká, Česká, 26, 664 31		
k.ú. Česká			
p.č.: 39, 40, 36/3			
<b>Název akce:</b> Výstavba nového pavilonu mateřské školky v České			
obsah:	půdorys 1. N.P.		část: stavební
datum:	leden 2012	oček.: DSP	měřitko: 1 : 50
			výkres číslo: 04

**POZNÁMKY:**  
- IŠTALAČNÍ ROZVODY BUDOU V MÍSTĚ JADER A V URČENÝCH POZICÍCH VYVEDENY AŽ PŘES STROPNÍ KONSTRUKCI A ZASLEPENY - PRO MOŽNOST NÁSTAVBY OBJEKTU  
- VEŠKERÉ DRÁŽKY A PROSTUPY PRO INSTALACE BUDOU REALIZOVÁNY PODLE PROJEKTŮ JEDNOTLIVÝCH PROFESÍ A PO KONEČNĚ AKTUALIZACI PŘÍMO NA STAVBĚ  
- VEŠKERÉ DRÁŽKY V NOSNÉM ZDIVU MOHOU BÝT ŘEZÁNY POUZE VE SVISLÉM SMĚRU A PO ODSOUHLASENÍ STATIKEM NEBO PROJEKTANTEM STAVEBNÍ ČÁSTI



pohled od jihu - od stávající školky



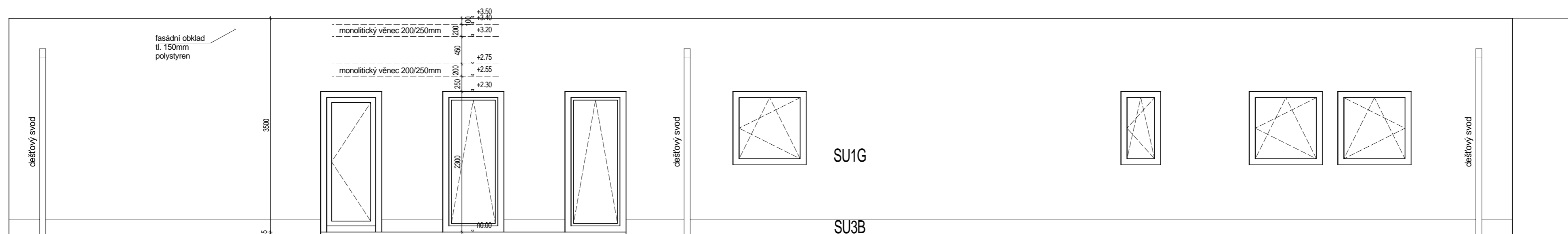
pohled od západu

Legenda materiálů

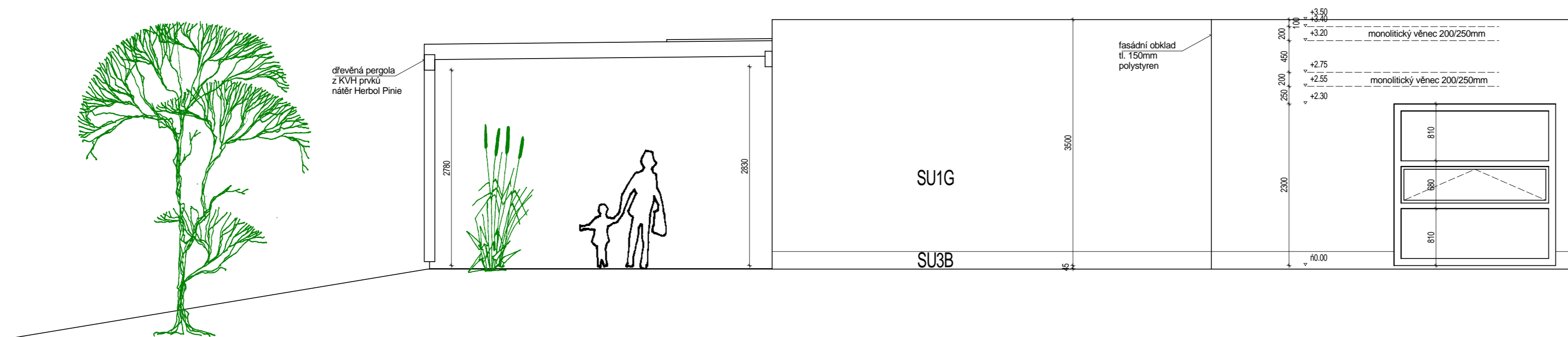
- fasáda - Terranova Weber - probarvená akrylátová omítka zrnitost 1,5 mm, světle šedá
- sokl - Terranova Weber - probarvená akrylátová omítka zrnitost 1,5 mm, tmavě šedá
- okna a vstupní dveře - smrkový profil napojovaný 78 mm, connex, trojsklo
- oplechování - titanzinek, posuvné dveře na terasu - nerez plech
- pergola - smrkové profily KVH, nátěr - lazura Herbol Pinie - 3x

KAPACITA ŠKOLKY = 28 DĚTÍ  
 ZASTAVĚNÁ PLOCHA = 272 M<sup>2</sup>  
 CELKOVÁ UŽITNÁ PLOCHA PODLAŽÍ = 232 M<sup>2</sup>  
 OBESTAVĚNÝ PROSTOR = 1050 M<sup>3</sup>

hlavní projektant:	ing. arch. David Tasler, Česká 130, 664 31, ČKA 02 865		
zodp. projektant:	ing. arch. David Tasler david.tasler@bluetone.cz tel.: 774 444 316		
vypracoval:	ing. arch. David Tasler		
investor:	obec Česká, Česká, 26, 664 31		
k.ú. Česká			
p.č.: 39, 40, 36/3			
Název akce:	Výstavba nového pavilonu materské školky v České		
obsah:	pohledy	část:	stavební
datum:	účel:	měřítko:	výkres číslo:
leden 2012	DSP	1 : 50	06



pohled od severu - od polní cesty



pohled od východu

Legenda materiálů

- fasáda - Terranova Weber - probarvená akrylátová omítka zrnitost 1,5 mm, světle šedá
- sokl - Terranova Weber - probarvená akrylátová omítka zrnitost 1,5 mm, tmavě šedá
- okna a vstupní dveře - smrkový profil napojovaný 78 mm, connex, trojsklo
- oplechování - titanzinek, posuvné dveře na terasu - nerez plech
- pergola - smrkové profily KVH, nátěr - lazura Herbol Pinie - 3x

KAPACITA ŠKOLKY = 28 DĚTÍ  
 ZASTAVĚNÁ PLOCHA = 272 M2  
 CELKOVÁ UŽITNÁ PLOCHA PODLAŽÍ = 232 M2  
 OBESTAVĚNÝ PROSTOR = 1050 M3

hlavní projektant:	ing. arch. David Tasler, Česká 130, 664 31, ČKA 02 865		
zodp. projektant:	ing. arch. David Tasler david.tasler@bluetone.cz tel.: 774 444 316		
vypracoval:	ing. arch. David Tasler		
investor:	obec Česká, Česká, 26. 664 31		
k.ú. Česká			
p.č.: 39, 40, 36/3			
Název akce:	Výstavba nového pavilonu mateřské školky v České		
obsah:	pohledy		část: stavební
datum:	účel:	měřítko:	výkres číslo:
leden 2012	DSP	1 : 50	07